

中華民國110年度

新 北 市 總 預 算

新北市政府教育局主管

新北市地方教育發展基金
新北市汐止區長安國民小學

附屬單位預算之分預算
(非營業部分)

(法定版)

新北市汐止區長安國民小學編

新北市汐止區長安國民小學
新北市地方教育發展基金
目 次
中 華 民 國 110 年度

一、業務計畫及預算說明.....	第	1	-	4	頁
二、預算主要表					
1、基金來源、用途及餘絀預計表.....	第	5	-	5	頁
2、基金來源、用途及餘絀預計表說明.....	第	6	-	6	頁
3、現金流量預計表.....	第	7	-	7	頁
三、預算明細表					
1、基金來源明細表.....	第	8	-	8	頁
2、基金用途明細表.....	第	9	-	12	頁
四、預算附表					
單位(或計畫)成本分析表.....	第	13	-	13	頁
五、預算參考表					
1、5年來主要業務計畫分析表.....	第	14	-	14	頁
2、員工人數彙計表.....	第	15	-	15	頁
3、用人費用彙計表-依人員別.....	第	16	-	17	頁
4、用人費用彙計表-依用途別.....	第	18	-	19	頁
5、各項費用彙計表.....	第	20	-	23	頁
六、附 錄					
1、預計平衡表.....	第	24	-	24	頁
2、資本資產明細表.....	第	25	-	25	頁

新 北 市 汐 止 區 長 安 國 民 小 學

新 北 市 地 方 教 育 發 展 基 金

業務計畫及預算說明

中華民國 110 年度

壹、基金概況

一、設立宗旨及願景

- (一)本校依據「國民教育法」之規定辦理，以養成德、智、體、群、美五育均衡發展之健全國民為宗旨。
- (二)本校自 99 年度起依教育經費編列與管理法第 13 條規定設置「新北市地方教育發展基金」，以促進教育健全發展，提昇教育經費運用績效。

二、施政重點

- (一)培育五育兼備，多元性向發展之健全國民。
- (二)加強生活教育，引導人生正確價值方向和行為態度。
- (三)陶冶並平衡身心發展，促進並調和群己關係。

三、組織概況

本校設置校長 1 人，綜理全校校務，下設教務處、學務處、總務處、輔導室、附設幼兒園、人事室及會計室等單位，員額編制教師 35 人、教保員 2 人、職員 4 人、工友 2 人、廚工 2 人，共計 46 人。

四、基金歸類及屬性

本基金係預算法第 4 條第 1 項第 2 款所定，特定收入來源，供特殊用途之特別收入基金，並編製附屬單位預算。

貳、業務計畫

單位:新臺幣千元

一、基金來源

來源別	本年度預算數	實施內容
徵收及依法分配收入	250	違規罰款收入 25 萬元。
勞務收入	34	服務收入 3 萬 4 千元。
財產收入	1	利息收入 1 千元。
政府撥入收入	51,580	公庫撥款收入 5,158 萬元。
教學收入	1,849	學雜費收入 184 萬 9 千元。
其他收入	12	雜項收入 1 萬 2 千元。

二、基金用途

業務計畫	本年度預算數	實施內容
國民教育業務計畫	53,576	本年度預算編列 5,357 萬 6 千元，計有普通班 15 班、特教班 0.5 班、附設幼兒園 4 班，合計 19.5 班，學生人數 477 人；本計畫擬新購各科教學設備，充實各科教材，以提高教學效能，革新教學方法；辦理場地開放、藝文競賽、數位教學、科學推廣、學生輔導等項目，以期透過各項活動，強健學生身心體魄，增進學生生活智慧；配合校務推動行政處室支援工作，進而增進運作效能。
建築及設備業務計畫	450	本年度預算編列 45 萬元，計有其他設備 45 萬元，辦理充實各項教學及辦公設備、學校館藏圖書。

參、預算概要

一、基金來源及用途之預計

(一)本年度基金來源 5,372 萬 6 千元，較上年度預算數 5,158 萬 4 千元，增加 214 萬 2 千元，約 4.15%，主要係市庫撥款收入增加所致。

(二)本年度基金用途 5,402 萬 6 千元，較上年度預算數 5,229 萬 4 千元，增加 173 萬 2 千元，約 3.31%，主要係用人費用增加所致。

二、基金餘絀之預計

本年度基金來源及用途相抵後，本期短絀為 30 萬元，將移用以前年度基金餘額支應。

三、補辦預算事項：無

肆、以前年度計畫實施成果概述

一、前（108）年度計畫實施成果概述：基金來源決算數 5,629 萬 6,030 元，基金用途決算數 5,633 萬 2,795 元，短絀數 3 萬 6,765 元。

二、上年度已過期間（109 年 1 月 1 日至 6 月 30 日止）計畫實施成果概述：

(一)基金來源部分：徵收及依法分配收入 12 萬 7,400 元、財產收入 272 元、政府撥入收入 3,479 萬 5,221 元、教學收入 89 萬 5,000 元、其他收入 7 萬 9,279 元。

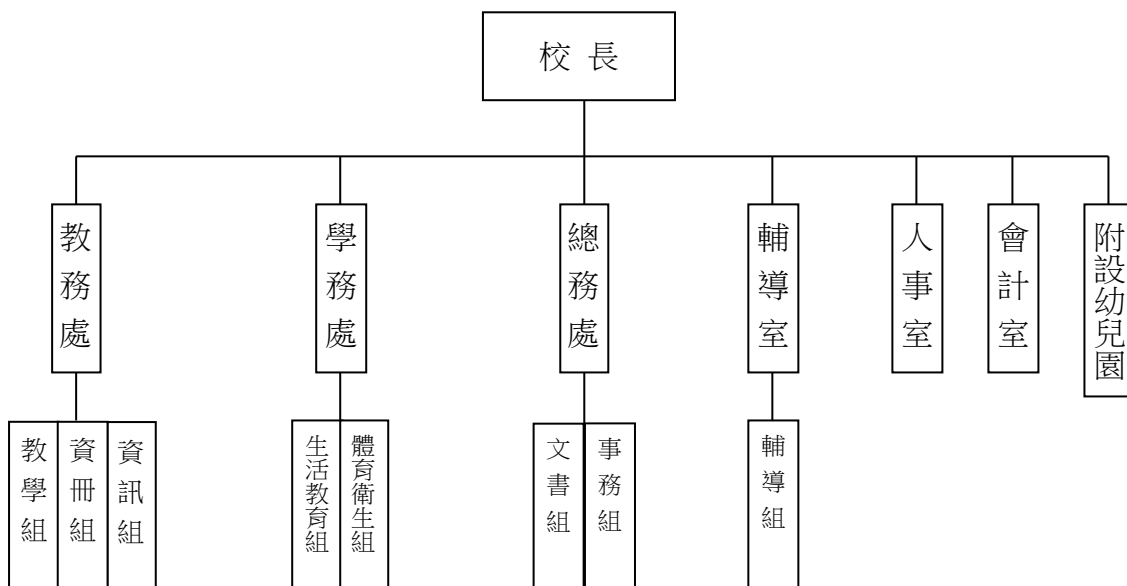
(二)基金用途部分：國民教育業務計畫 3,271 萬 9,673 元、建築及設備業務計畫 3 萬 8,000 元。

(三)總計 109 年上半年賸餘數 313 萬 9,499 元。

伍、組織系統圖

新北市汐止區長安國民小學

組 織 系 統 圖



員額編制表																						
教育人員					公務人員												技工工友				編 制 員 額 總 計	
總 班 級 數	總 教 師 人 數	校 長	教 保 員	專 任 運 動 教 練	組 長	幹 事	護 理 師 或 護 士	營 養 師	主 任 (人)	助 理 員 (人)	書 記 (人)	人 事 管 理 員	主 任 (會)	佐 理 員 (會)	會 計 員	留 用 人 員	合 計	技 工	工 友	廚 工		合 計
19.5	35	1	2			1	1		1				1				4		2	2	4	46

新北市汐止區長安國民小學
 新北市地方教育發展基金
基金來源、用途及餘絀預計表
 中華民國110年度

單位：新臺幣千元

前年度決算數	項 目	本年度預算數	上年度預算數	比較增減(一)
56,296	基金來源	53,726	51,584	2,142
45	徵收及依法分配收入	250	0	250
45	違規罰款收入	250	0	250
32	勞務收入	34	34	0
32	服務收入	34	34	0
1	財產收入	1	1	0
0	財產處分收入	0	0	0
1	利息收入	1	1	0
54,206	政府撥入收入	51,580	49,879	1,701
54,206	公庫撥款收入	51,580	49,879	1,701
0	政府其他撥入收入	0	0	0
1,834	教學收入	1,849	1,658	191
1,834	學雜費收入	1,849	1,658	191
177	其他收入	12	12	0
177	雜項收入	12	12	0
56,333	基金用途	54,026	52,294	1,732
56,189	國民教育計畫	53,576	52,128	1,448
56,189	國民小學教育	53,576	52,128	1,448
143	建築及設備計畫	450	166	284
143	其他設備	450	166	284
-37	本期賸餘 (短絀一)	-300	-710	410
1,762	期初基金餘額	1,016	1,762	-747
0	解繳公庫	0	0	0
1,726	期末基金餘額	716	1,052	-337

備註：

新北市汐止區長安國民小學
新北市地方教育發展基金
基金來源、用途及餘絀預計表說明
中華民國 110 年度

壹、基金來源：

- 一、徵收及依法分配收入：本年度預算數為 25 萬元，主要為違規罰款收入 25 萬元。
- 二、勞務收入：本年度預算數為 3 萬 4 千元，主要為教師甄試報名費 4 千元、場地租借收入 3 萬元。
- 三、財產收入：本年度預算數為 1 千元，主要為專戶利息收入 1 千元。
- 四、政府撥入收入：本年度預算數為 5,158 萬元，主要為市庫撥款收入挹注 5,158 萬元。
- 五、教學收入：本年度預算數為 184 萬 9 千元，主要為附設幼兒園學費 163 萬 8 千元、附設幼兒園學生活動費 21 萬 1 千元。
- 六、其他收入：本年度預算數為 1 萬 2 千元，主要為資源回收變賣收入 1 萬 2 千元。

貳、基金用途：

- 一、國民教育業務計畫：本年度預算數為 5,357 萬 6 千元，主要擬新購各科教學設備，充實各科教材，以提高教學效能，革新教學方法；辦理場地開放、藝文競賽、數位教學、科學推廣、學生輔導等項目，以期透過各項活動，強健學生身心體魄，增進學生生活智慧；配合校務推動行政處室支援工作，進而增進運作效能。
- 二、建築及設備業務計畫：本年度預算數為 45 萬元，包括其他設備 45 萬元，主要係辦理充實各項教學及辦公設備、學校館藏圖書。

新
北
市
汐
止
區
長
安
國
民
小
學
新
北
市
地
方
教
育
發
展
基
金
現
金
流
量
預
計
表
中
華
民
國
110
年
度

單位：新臺幣千元

項	目	預	算	數	說	明
業務活動之現金流量						
本期賸餘(短絀)				-300		
調整非現金項目				0		
流動負債淨增(淨減)				0		
業務活動之淨現金流入(流出)				-300		
其他活動之現金流量						
增加短期債務及其他負債				0		
增加其他負債				0		
增加其他資產				0		
增加其他資產				0		
其他活動之淨現金流入(流出)				0		
現金及約當現金之淨增(淨減)				-300		
期初現金及約當現金				8,805		
期末現金及約當現金				8,505		

註：

新北市汐止區長安國民小學
 新北市地方教育發展基金
基金來源明細表
 中華民國 110 年 度

單位：新臺幣千元

科目及業務項目	單 位	預 算 數			說 明
		數量 (業務量)	利(費)率(元)	金 額	
徵收及依法分配收入				250	
違規罰款收入	年	1	250,000	250	違規罰款收入
勞務收入				34	
服務收入	年	1	4,000	4	考試報名費(收支併列)-教師甄試報名費
服務收入	年	1	30,000	30	場地租借(收支併列)
財產收入				1	
利息收入	年	1	1,000	1	專戶利息收入
政府撥入收入				51,580	
公庫撥款收入	年	1	51,580,000	51,580	市庫撥款收入
教學收入				1,849	
學雜費收入	年	1	211,000	211	學生活動費(收支併列)-幼兒園
學雜費收入	年	1	1,638,000	1,638	學費-幼兒園
其他收入				12	
雜項收入	年	1	12,000	12	資源回收(收支併列)
總 計：				53,726	

新北市汐止區長安國民小學
 新北市地方教育發展基金
基金用途明細表
 中華民國110年度

單位：新臺幣千元

前年度 決算數	業務計畫及 用途別科目	本年度 預算數	上年度 預算數	計畫內容說明
56,189	53 國民教育計畫	53,576	52,128	
56,189	532 國民小學教育	53,576	52,128	
52,724	1 用人費用	49,869	47,831	
31,568	11 正式員額薪資	31,820	31,975	
274	113 職員薪金	0	0	
30,488		30,920	30,975	教職員薪資
806	114 工員工資	900	1,000	工友及廚工薪資
4,157	12 聘僱及兼職人員薪資	402	404	
411	122 約僱職員薪金	0	0	
3,300	124 兼職人員酬金	0	0	
107		0	0	
339		300	250	兼代課鐘點費
0		102	154	國小兼任輔導教師減課鐘點費
609	13 超時工作報酬	609	368	
609	131 加班費	0	0	
0		609	368	不休假加班費
6,382	15 獎金	6,500	5,300	
2,853	151 考績獎金	2,900	2,100	教職員工考績獎金
3,507	152 年終獎金	3,600	3,200	教職員工年終獎金
22		0	0	
6,643	16 退休及卹償金	7,013	6,456	
26	161 職員退休及離職金	0	0	
6,338		0	0	
224		220	260	長期代理代課教師勞退準備金
0		2,862	2,340	教職員退撫基金提撥
0		3,876	3,816	教職員退休金、撫慰金、獎勵金
56	162 工員退休及離職金	55	40	工友及廚工勞退準備金提撥
3,366	18 福利費	3,525	3,328	
2,938	181 分擔員工保險費	2,950	2,700	教職員工公保、勞保、健保
54		0	0	
7	183 傷病醫藥費	30	27	教職員健康檢查費
233	18Y 其他福利費	250	305	教職員休假補助費(10日內)
134		285	285	公教人員各項補助(婚喪及生育補助、子女教育補助相關費用)
0		10	11	教職員休假補助費(逾10日)
2,089	2 服務費用	2,225	3,054	
55	21 水電費	150	350	
47	212 工作場所電費	100	280	辦公費-電費
8	214 工作場所水費	50	70	水費
90	22 郵電費	93	93	
22	221 郵費	23	23	郵資
68	222 電話費	70	70	電話費
19	23 旅運費	40	44	

新北市汐止區長安國民小學
 新北市地方教育發展基金
基金用途明細表
 中華民國110年度

單位：新臺幣千元

前年度 決算數	業務計畫及 用途別科目	本年度 預算數	上年度 預算數	計畫內容說明
0231	國內旅費	0	4	
19		40	40	小型學校差旅費
424	印刷裝訂與廣告費	20	40	
4241	印刷及裝訂費	20	20	學生名條、請假單、紀錄簿印刷相關費用
0		0	20	
52925	修理保養及保固費	440	1,112	
165252	一般房屋修護費	157	100	辦公房屋相關建物修繕
77		0	710	
0254	其他建築修護費	0	30	
99255	機械及設備修護費	100	60	各項機械及設備修繕
0256	交通及運輸設備修護費	0	30	
188257	雜項設備修護費	22	22	飲水設備維護費
0		161	160	雜項設備修護費
1,21827	一般服務費	1,299	1,247	
357279	外包費	60	60	校園保全服務費
0		312	312	庶務性工作委外辦理費用
73327D	計時與計件人員酬金	41	41	校園門禁安全維護費-僱用專人值勤2人加班費
11		30	30	場地租借(收支併列)-僱用專人值勤2人薪資、保險、年終工作獎金及退職準備
38		40	15	僱用專人值勤2人加班費
0		726	703	校園門禁安全維護費-僱用專人值勤2人薪資、保險、年終工作獎金及退職準備
7827F	體育活動費	90	86	教職員工文康活動費
10128	專業服務費	111	96	
5285	講課鐘點、稿費、出席審查及查詢費	7	7	社團活動經費-鐘點費
0		6	6	學生活動費(收支併列)-鐘點費
47		25	25	講師鐘點費
2288	委託考選訓練費	3	3	教職員考選訓練費
3289	試務甄選費	4	4	考試報名費(收支併列)-辦理教師甄試相關費用
2028Y	其他專業服務費	13	12	社團活動經費-服裝清洗費
24		39	25	環境消毒清潔費
0		14	14	校園環境維護費用
7229	公共關係費	72	72	
72291	公共關係費	72	72	應業務需要加強公共關係之費用
8613	材料及用品費	860	692	
131	使用材料費	1	1	
1312	燃料	1	1	割草機用油
86032	用品消耗	859	691	

新北市汐止區長安國民小學
 新北市地方教育發展基金
基金用途明細表
 中華民國110年度

單位：新臺幣千元

前年度 決算數	業 務 計 畫 及 用 途 別 科 目	本年度 預算數	上年度 預算數	計畫內容說明
270	321 辦公（事務）用品	645	632	推動學校健康促進政策經費 學生活動費(收支併列)-幼兒園 辦公及教學相關用品
3950		1028	1028	購置各項體育器材 電腦設備及維護管理費-辦公及 教學相關用品
0000		1003	1003	辦公及教學相關用品 特教班教材編輯費
0000		33	33	特教班常年事務費
0000		280130	280130	辦公費-辦公及教學相關用品
10322	報章雜誌	1025	1025	訂閱圖書、報紙及雜誌相關費 用
1120	323 農業與園藝用品及環境 美化費	3012	3012	校園綠美化及環境清潔衛生用 品
7324	化學藥劑與實驗用品	2020	2020	資源回收(收支併列)-校園綠美 化及環境清潔衛生用品 教學實驗用品
25326	食品	2020	2020	校內外活動誤餐茶水費
13328	醫療用品(非醫療院所 使用)	1515	1515	健康中心醫療保健用品
327	32Y 其他用品消耗	433	328	健康中心衛生保健費 運動會相關經費
183		160150	150150	學生活動費(收支併列)-幼兒園 各項活動費用
58844	4 租金、償債、利息及相關 手續費	8090	8075	畢業典禮及各項活動經費
2944	交通及運輸設備租金	3015	15	
29442	車租	3015	15	各項活動車租
5545	雜項設備租金	6060	60	
55451	雜項設備租金	6060	60	影印機租金
16	稅捐及規費(強制費)	11	11	
166	規費	11	11	
1661	行政規費與強制費	11	11	申請證明資料行政規費
4307	會費、捐助、補助、分 攤、照護、救濟與交流活 動費	530474	474	
271	會費	22	22	
1712	學術團體會費	11	11	體育相關團體會費
1713	職業團體會費	11	11	護理師護士公會會費
39872	捐助、補助與獎助	460441	441	
331726	獎助學員生給與	2118	18	國小低收入戶學生助學金
0		1418	18	國小原住民學生獎學金

新北市汐止區長安國民小學
 新北市地方教育發展基金
基金用途明細表
 中華民國110年度

單位：新臺幣千元

前年度 決算數	業 務 計 畫 及 用 途 別 科 目	本年度 預算數	上年度 預算數	計畫內容說明
0726	獎助學員生給與	335	319	低收入戶、中低收入戶、身心障礙及家庭突遭變故學生午餐補助
5472Y	其他捐助、補助與獎助	37	35	教師節紀念品
14		25	25	獎勵學生之獎品
0		7	7	幼兒園兒童節禮物
0		21	19	國小兒童節禮物
1374	補貼、獎勵、慰問、照護與救濟	51	14	
0743	獎勵費用	45	8	資深優良教師獎勵金
7		0	0	
6744	慰問、照護及濟助金	6	6	退休(職)人員三節慰問金
1675	競賽及交流活動費	17	17	
16751	技能競賽	17	17	參加各項競賽活動相關費用
09	其他	1	1	
091	其他支出	1	1	
091Y	其他	1	1	學生參加各項活動或競賽保險費
1435M	建築及設備計畫	450	166	
1435M4	其他設備	450	166	
1435	購建固定資產、無形資產及非理財目的之長期投資	450	166	
14351	購建固定資產	450	166	
24514	購置機械及設備	0	28	
0		150	0	充實各項教學及辦公設備
0516	購置雜項設備	150	0	充實各項教學及辦公設備
119		15	14	充實學校館藏圖書
0		135	124	充實各項教學及辦公設備
56,333	總 計	54,026	52,294	

新北市汐止區長安國民小學
 新北市地方教育發展基金
單位（或計畫）成本分析表
 中 華 民 國 110年 度

單位：新臺幣千元

計 畫 別	單位	單位成本 (元)或 平 均 利 (費)率	數量	預 算 數	說 明
國民教育計畫				53,576	
國民小學教育				53,576	
建築及設備計畫				450	
其他設備				450	
合 計				54,026	

新北市汐止區長安國民小學
 新北市地方教育發展基金
 5 年來主要業務計畫分析表

中 華 民 國 110年 度

單位：新臺幣千元

年 度 及 項 目	單位	數量	單位成 本(元)或平 均利(費)率	預（決）算 數	說 明
本年度預算數				54,026	
國民教育計畫				53,576	
建築及設備計畫				450	
上年度預算數				52,294	
國民教育計畫				52,128	
建築及設備計畫				166	
前年度決算數				56,333	
國民教育計畫				56,189	
建築及設備計畫				143	
107年度決算數				54,165	
國民教育計畫				53,936	
建築及設備計畫				229	
106年度決算數				51,017	
國民教育計畫				50,847	
建築及設備計畫				170	

新北市汐止區長安國民小學
 新北市地方教育發展基金
員工人數彙計表
 中華民國 110 年度

單位:人

科 目	上年度最高可 進用員額數	本年度增減(-)數	本年度最高可 進用員額數	說 明
專任人員	43	2	45	
職員	40	2	42	
工友	1	0	1	
廚工	2	0	2	
總 計	43	2	45	

註1：1.聘用及約僱人員係指基金按其法定組織編制，依「聘用人員聘用條例」及參照「行政院暨所屬機關約僱人員僱用辦法」之規定聘用或約僱人員，非依前開規定聘僱人員，概不列入本表。
 2.其他兼任人員係指有關機關兼辦基金業務之現職人員，應說明領有兼職酬金之人數。
 註2：僱用專人值勤2人。

新
北
市
汐
止
區
新
北
市
地
方
用
人
費
用
中
華
民
國

[illegible]

「計時與計件人員酬金」科目編有僱用專人值勤837千元。

長安國民小學
教育發展基金
彙計表
110年度

單位：新臺幣千元

卹償金	資遣費	福 利 費				提繳費	合 計	兼任人員 用人費用	總 計
卹償金		分擔保 險費	傷病醫 藥費	提撥福 利金	其他				
		2,950	30		545		49,467	402	49,869
		2,950	30		545		49,467	402	49,869
		2,950	30		545		45,591		45,591
								402	402
							3,876		3,876

新北市汐止區
新北市地方
用人費用
中華民國

科 目	正式員 額薪資	聘僱人 員薪資	超時工 作報酬	津 貼	獎 金			退休及
					年終獎金	考績獎金	其他	退休金
總 計	31,820		609		3,600	2,900		7,013
國民教育計畫	31,820		609		3,600	2,900		7,013
職員薪金	30,920							
工員工資	900							
兼職人員酬金								
加班費			609					
考績獎金						2,900		
年終獎金					3,600			
職員退休及離職金								6,958
工員退休及離職金								55
分擔員工保險費								
傷病醫藥費								
其他福利費								

「計時與計件人員酬金」科目編有僱用專人值勤837千元。

長安國民小學
教育發展基金
彙計表
110年度

單位：新臺幣千元

卹償金	資遣費	福 利 費				提繳費	合 計	兼任人員 用人費用	總 計
		分擔保 險費	傷病醫 藥費	提撥福 利金	其他				
		2,950	30		545		49,467	402	49,869
		2,950	30		545		49,467	402	49,869
							30,920		30,920
							900		900
								402	402
							609		609
							2,900		2,900
							3,600		3,600
							6,958		6,958
							55		55
		2,950					2,950		2,950
			30				30		30
					545		545		545

新北市汐止區長安國民小學
 新北市地方教育發展基金
各項費用彙計表
 中華民國110年度

單位：新臺幣千元

前 年 度 決 算 數	上 年 度 預 算 數	科 目	本 年 度 預 算 數				
			合 計	國民教育計畫	建築及設備計畫		
52,724	47,831	用人費用	49,869	49,869	0		
31,568	31,975	正式員額薪資	31,820	31,820	0		
30,762	30,975	職員薪金	30,920	30,920	0		
806	1,000	工員工資	900	900	0		
4,157	404	聘僱及兼職人員薪資	402	402	0		
411		約僱職員薪金	0	0	0		
3,746	404	兼職人員酬金	402	402	0		
609	368	超時工作報酬	609	609	0		
609	368	加班費	609	609	0		
6,382	5,300	獎金	6,500	6,500	0		
2,853	2,100	考績獎金	2,900	2,900	0		
3,529	3,200	年終獎金	3,600	3,600	0		
6,643	6,456	退休及卹償金	7,013	7,013	0		
6,588	6,416	職員退休及離職金	6,958	6,958	0		
56	40	工員退休及離職金	55	55	0		
3,366	3,328	福利費	3,525	3,525	0		
2,992	2,700	分擔員工保險費	2,950	2,950	0		
7	27	傷病醫藥費	30	30	0		
367	601	其他福利費	545	545	0		
2,089	3,054	服務費用	2,225	2,225	0		
55	350	水電費	150	150	0		
47	280	工作場所電費	100	100	0		
8	70	工作場所水費	50	50	0		
90	93	郵電費	93	93	0		
22	23	郵費	23	23	0		
68	70	電話費	70	70	0		
19	44	旅運費	40	40	0		
19	44	國內旅費	40	40	0		
4	40	印刷裝訂與廣告費	20	20	0		
4	40	印刷及裝訂費	20	20	0		

新北市汐止區長安國民小學
 新北市地方教育發展基金
各項費用彙計表
 中華民國110年度

單位：新臺幣千元

前 年 度 決 算 數	上 年 度 預 算 數	科 目	本 年 度 預 算 數				
			合 計	國民教育計畫	建築及設備計畫		
529	1,112	修理保養及保固費	440	440	0		
242	810	一般房屋修護費	157	157	0		
	30	其他建築修護費	0	0	0		
99	60	機械及設備修護費	100	100	0		
	30	交通及運輸設備修護費	0	0	0		
188	182	雜項設備修護費	183	183	0		
1,218	1,247	一般服務費	1,299	1,299	0		
357	372	外包費	372	372	0		
783	789	計時與計件人員酬金	837	837	0		
78	86	體育活動費	90	90	0		
101	96	專業服務費	111	111	0		
52	38	講課鐘點、稿費、出席審查及查詢費	38	38	0		
2	3	委託考選訓練費	3	3	0		
3	4	試務甄選費	4	4	0		
44	51	其他專業服務費	66	66	0		
72	72	公共關係費	72	72	0		
72	72	公共關係費	72	72	0		
861	692	材料及用品費	860	860	0		
1	1	使用材料費	1	1	0		
1	1	燃料	1	1	0		
860	691	用品消耗	859	859	0		
422	312	辦公（事務）用品	475	475	0		
10	25	報章雜誌	10	10	0		
112	38	農業與園藝用品及環境美化費	42	42	0		
7	20	化學藥劑與實驗用品	20	20	0		
25	20	食品	20	20	0		

新北市汐止區長安國民小學
 新北市地方教育發展基金
各項費用彙計表
 中華民國110年度

單位：新臺幣千元

前 年 度 決 算 數	上 年 度 預 算 數	科 目	本 年 度 預 算 數				
			合 計	國民教育計畫	建築及設備計畫		
16	18	醫療用品(非醫療院所使用)	19	19	0		
269	258	其他用品消耗	273	273	0		
84	75	租金、償債、利息及相關手續費	90	90	0		
29	15	交通及運輸設備租金	30	30	0		
29	15	車租	30	30	0		
55	60	雜項設備租金	60	60	0		
55	60	雜項設備租金	60	60	0		
143	166	購建固定資產、無形資產及非理財目的之長期投資	450	0	450		
143	166	購建固定資產	450	0	450		
24	28	購置機械及設備	150	0	150		
119	138	購置雜項設備	300	0	300		
1	1	稅捐及規費(強制費)	1	1	0		
1	1	規費	1	1	0		
1	1	行政規費與強制費	1	1	0		
430	474	會費、捐助、補助、分攤、照護、救濟與交流活動費	530	530	0		
2	2	會費	2	2	0		
1	1	學術團體會費	1	1	0		
1	1	職業團體會費	1	1	0		
398	441	捐助、補助與獎助	460	460	0		
331	355	獎助學員生給與	370	370	0		
68	86	其他捐助、補助與獎助	90	90	0		
13	14	補貼、獎勵、慰問、照護與救濟	51	51	0		
7	8	獎勵費用	45	45	0		
6	6	慰問、照護及濟助金	6	6	0		
16	17	競賽及交流活動費	17	17	0		

各項費用彙計表

單位：新臺幣千元

56,333

新北市汐止區長安國民小學
 新北市地方教育發展基金
預計平衡表
 中華民國110年12月31日

單位：新臺幣千元

108年12月31日 實 際 數	科 目	110年12月31日 預 計 數	109年12月31日 預 計 數	比較增減
676,647	資 產 合 計	675,637	675,937	-300
676,647	資 產	675,637	675,937	-300
9,515	流動資產	8,505	8,805	-300
9,515	現金	8,505	8,805	-300
9,515	銀行存款	8,505	8,805	-300
0	投資、長期應收款 項、貸墊款及準備金	0	0	0
0	準備金	0	0	0
0	退休及離職準備 金	0	0	0
667,132	其他資產	667,132	667,132	0
667,132	什項資產	667,132	667,132	0
139	暫付及待結轉帳 項	139	139	0
666,993	代管資產	666,993	666,993	0
674,921	負 債	674,921	674,921	0
6,695	流動負債	6,695	6,695	0
6,695	應付款項	6,695	6,695	0
6,695	應付代收款	6,695	6,695	0
0	應付費用	0	0	0
668,226	其他負債	668,226	668,226	0
668,226	什項負債	668,226	668,226	0
1,232	存入保證金	1,232	1,232	0
0	應付退休及離職 金	0	0	0
666,993	應付代管資產	666,993	666,993	0
1	暫收及待結轉帳 項	1	1	0
1,726	基金餘額	716	1,016	-300
1,726	基金餘額	716	1,016	-300
1,726	基金餘額	716	1,016	-300
1,726	累積餘額	716	1,016	-300
676,647	負債及基金餘額合計	675,637	675,937	-300

信託代理與保證資產
 保管品
 保證品

339 信託代理與保證負債
 32 應付保管品
 307 應付保證品

339
 32
 307

新北市汐止區長安國民小學

新北市地方教育發展基金

資本資產明細表

中華民國110年度

單位：新臺幣千元

項 目	取得成本 (期初餘額)	以前年度 累計折舊/ 長期投資 評價	本 年 度 變 動					本年度累 計折舊/長 期投資評 價變動數	期末餘額
			增 加		減 少		主要增減 原因說明		
			金 額	類型	金 額	類型			
非理財目的之長期投資									
土地									
土地改良物	1,527	689						95	743
房屋及建築	4,684	2,871						435	1,379
機械及設備	6,692	4,770	150	(1)				790	1,283
交通及運輸設備	708	491						87	130
雜項設備	5,147	4,276	300	(1)				831	340
購建中固定資產									
電腦軟體									
權利									
遞耗資產									
其他									
合計	18,759	13,096	450					2,239	3,874

註：

