

中華民國111年度

# 新 北 市 總 預 算

新北市政府教育局主管

新北市地方教育發展基金  
新北市汐止區長安國民小學

附屬單位預算之分預算  
(非營業部分)

(法定版)

新北市汐止區長安國民小學編



新北市汐止區長安國民小學  
新北市地方教育發展基金  
目 次  
中 華 民 國 111 年 度

一、業務計畫及預算說明.....	第	1	-	4	頁
二、預算主要表					
1、基金來源、用途及餘絀預計表.....	第	5	-	5	頁
2、基金來源、用途及餘絀預計表說明.....	第	6	-	6	頁
3、現金流量預計表.....	第	7	-	7	頁
三、預算明細表					
1、基金來源明細表.....	第	8	-	8	頁
2、基金用途明細表.....	第	9	-	12	頁
四、預算附表					
單位(或計畫)成本分析表.....	第	13	-	13	頁
五、預算參考表					
1、5年來主要業務計畫分析表.....	第	14	-	14	頁
2、員工人數彙計表.....	第	15	-	15	頁
3、用人費用彙計表-依人員別.....	第	16	-	17	頁
4、用人費用彙計表-依用途別.....	第	18	-	19	頁
5、各項費用彙計表.....	第	20	-	23	頁
六、附 錄					
1、預計平衡表.....	第	24	-	24	頁
2、資本資產明細表.....	第	25	-	25	頁



# 新 北 市 汐 止 區 長 安 國 民 小 學

## 新 北 市 地 方 教 育 發 展 基 金

### 業務計畫及預算說明

中華民國 111 年度

#### 壹、基金概況

##### 一、設立宗旨及願景

- (一)本校依據「國民教育法」之規定辦理，以養成德、智、體、群、美五育均衡發展之健全國民為宗旨。
- (二)本校自 99 年度起依教育經費編列與管理法第 13 條規定設置「新北市地方教育發展基金」，以促進教育健全發展，提昇教育經費運用績效。

##### 二、施政重點

- (一)培育五育兼備，多元性向發展之健全國民。
- (二)加強生活教育，引導人生正確價值方向和行為態度。
- (三)陶冶並平衡身心發展，促進並調和群己關係。

##### 三、組織概況

本校設置校長 1 人，綜理全校校務，下設教務處、學務處、總務處、輔導室、附設幼兒園、人事室及會計室等單位，員額編制教師 36 人、教保員 2 人、職員 4 人、工友 2 人、廚工 2 人，共計 47 人。

##### 四、基金歸類及屬性

本基金係預算法第 4 條第 1 項第 2 款所定，特定收入來源，供特殊用途之特別收入基金，並編製附屬單位預算。

## 貳、業務計畫

單位:新臺幣千元

### 一、基金來源

來源別	本年度預算數	實施內容
勞務收入	34	服務收入 3 萬 4 千元。
財產收入	1	利息收入 1 千元。
政府撥入收入	54,465	公庫撥款收入 5,446 萬 5 千元。
教學收入	1,849	學雜費收入 184 萬 9 千元。
其他收入	12	雜項收入 1 萬 2 千元。

### 二、基金用途

業務計畫	本年度預算數	實施內容
國民教育業務計畫	56,211	本年度預算編列 5,621 萬 1 千元，計有普通班 15 班、特教班 0.5 班、附設幼兒園 4 班，合計 19.5 班，學生人數 473 人；本計畫擬新購各科教學設備，充實各科教材，以提高教學效能，革新教學方法；辦理場地開放、藝文競賽、數位教學、科學推廣、學生輔導等項目，以期透過各項活動，強健學生身心體魄，增進學生生活智慧；配合校務推動行政處室支援工作，進而增進運作效能。
建築及設備業務計畫	350	本年度預算編列 35 萬元，計有其他設備 35 萬元，辦理充實各項教學及辦公設備、學校館藏圖書。

## 參、預算概要

### 一、基金來源及用途之預計

(一)本年度基金來源 5,636 萬 1 千元，較上年度預算數 5,372 萬 6 千元，增加 263 萬 5 千元，約 4.90%，主要係市庫撥款收入增加所致。

(二)本年度基金用途 5,656 萬 1 千元，較上年度預算數 5,402 萬 6 千元，增加 253 萬 5 千元，約 4.69%，主要係用人費用增加所致。

### 二、基金餘絀之預計

本年度基金來源及用途相抵後，差短為 20 萬元，較上年度預算數 30 萬元，減少 10 萬元，約 33.33%，將移用以前基金餘額 20 萬元支應。

### 三、補辦預算事項：無。

## 肆、以前年度計畫實施成果概述

一、前（109）年度計畫實施成果概述：基金來源決算數 5,942 萬 5,703 元，基金用途決算數 5,935 萬 8,649 元，賸餘數 6 萬 7,054 元。

二、上年度已過期間（110 年 1 月 1 日至 6 月 30 日止）計畫實施成果概述：

(一)基金來源部分：勞務收入 1 萬 4,800 元、財產收入 8,220 元、政府撥入收入 3,325 萬 927 元、教學收入 89 萬 8,265 元、其他收入 1 萬 4,716 元。

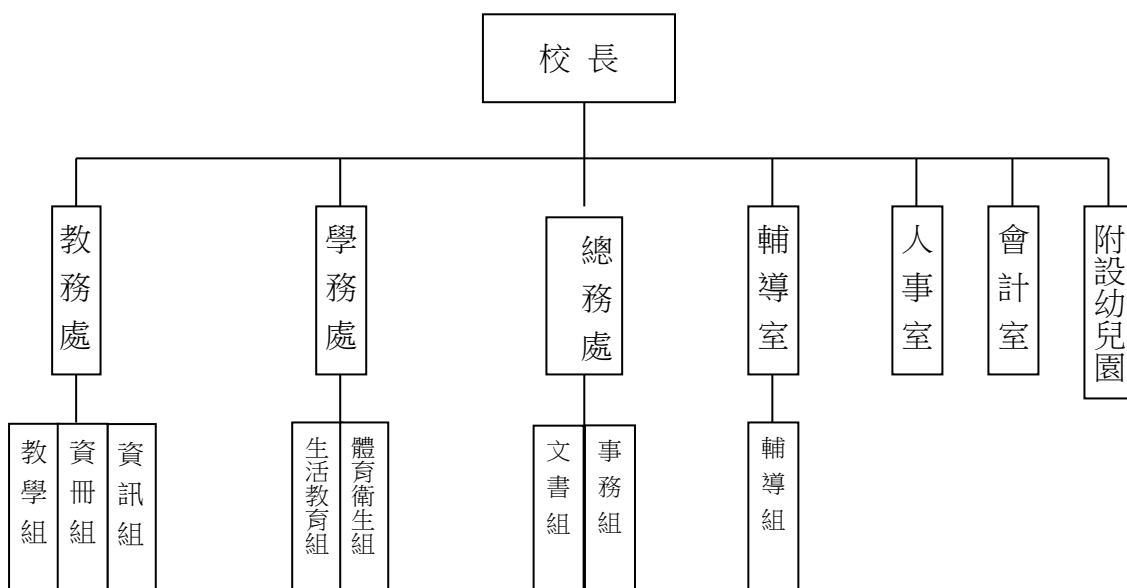
(二)基金用途部分：國民教育業務計畫 3,309 萬 5,843 元、建築及設備業務計畫 17 萬 500 元。

(三)總計 110 年上半年賸餘數 92 萬 585 元。

## 伍、組織系統圖

### 新北市汐止區長安國民小學

#### 組 織 系 統 圖



員額編制表																						
教育人員					公務人員												技工工友				編制員額總計	
總班級數	總教師人數	校長	教保員	專任運動教練	組長	幹事	護理師或護士	營養師	主任(人)	助理員(人)	書記(人)	人事管理員	主任(會)	佐理員(會)	會計員	留用人員	合計	技工	工友	廚工		合計
19.5	36	1	2			1	1		1				1				4		2	2	4	47



新北市汐止區長安國民小學  
 新北市地方教育發展基金  
**基金來源、用途及餘絀預計表**  
 中華民國111年度

單位：新臺幣千元

前年度決算數	項 目	本年度預算數	上年度預算數	比較增減(一)
59,426	基金來源	56,361	53,726	2,635
127	徵收及依法分配收入	0	250	-250
127	違規罰款收入	0	250	-250
45	勞務收入	34	34	0
45	服務收入	34	34	0
0	財產收入	1	1	0
0	財產處分收入	0	0	0
0	利息收入	1	1	0
57,334	政府撥入收入	54,465	51,580	2,885
57,334	公庫撥款收入	54,465	51,580	2,885
0	政府其他撥入收入	0	0	0
1,816	教學收入	1,849	1,849	0
1,816	學雜費收入	1,849	1,849	0
103	其他收入	12	12	0
103	雜項收入	12	12	0
59,359	基金用途	56,561	54,026	2,535
59,202	國民教育計畫	56,211	53,576	2,635
59,202	國民小學教育	56,211	53,576	2,635
156	建築及設備計畫	350	450	-100
156	其他設備	350	450	-100
67	本期賸餘（短絀－）	-200	-300	100
1,726	期初基金餘額	1,493	1,016	477
0	解繳公庫	0	0	0
1,793	期末基金餘額	1,293	716	577

備註：

新北市汐止區長安國民小學  
新北市地方教育發展基金  
基金來源、用途及餘絀預計表說明  
中華民國 111 年度

壹、基金來源：

- 一、勞務收入：本年度預算數為 3 萬 4 千元，主要為教師甄試報名費 4 千元、場地租借收入 3 萬元。
- 二、財產收入：本年度預算數為 1 千元，主要為專戶利息收入 1 千元。
- 三、政府撥入收入：本年度預算數為 5,446 萬 5 千元，主要為市庫撥款收入挹注 5,446 萬 5 千元。
- 四、教學收入：本年度預算數為 184 萬 9 千元，主要為附設幼兒園學費 163 萬 8 千元、附設幼兒園學生活動費 21 萬 1 千元。
- 五、其他收入：本年度預算數為 1 萬 2 千元，主要為資源回收變賣收入 1 萬 2 千元。

貳、基金用途：

- 一、國民教育業務計畫：本年度預算數為 5,621 萬 1 千元，主要擬新購各科教學設備，充實各科教材，以提高教學效能，革新教學方法；辦理場地開放、藝文競賽、數位教學、科學推廣、學生輔導等項目，以期透過各項活動，強健學生身心體魄，增進學生生活智慧；配合校務推動行政處室支援工作，進而增進運作效能。
- 二、建築及設備業務計畫：本年度預算數為 35 萬元，包括其他設備 35 萬元，主要係辦理充實各項教學及辦公設備、學校館藏圖書。

新  
北  
市  
汐  
止  
區  
長  
安  
國  
民  
小  
學  
新  
北  
市  
地  
方  
教  
育  
發  
展  
基  
金  
現  
金  
流  
量  
預  
計  
表  
中  
華  
民  
國  
111  
年  
度

單位：新臺幣千元

項	目	預	算	數	說	明
業務活動之現金流量						
本期賸餘(短絀)				-200		
調整非現金項目				0		
流動負債淨增(淨減)				0		
業務活動之淨現金流入(流出)				-200		
其他活動之現金流量						
增加短期債務及其他負債				0		
增加其他負債				0		
增加其他資產				0		
增加其他資產				0		
其他活動之淨現金流入(流出)				0		
現金及約當現金之淨增(淨減)				-200		
期初現金及約當現金				6,992		
期末現金及約當現金				6,792		

註：

新北市汐止區長安國民小學  
 新北市地方教育發展基金  
**基金來源明細表**  
 中 華 民 國 111年 度

單位：新臺幣千元

科目及業務項目	單 位	預 算 數			說 明
		數量 (業務量)	利(費)率	金 額	
勞務收入				34	
服務收入	年	1	30,000	30	場地租借(收支併列)
服務收入	年	1	4,000	4	考試報名費(收支併列)-教師甄試報名費
財產收入				1	
利息收入	年	1	1,000	1	專戶利息收入
政府撥入收入				54,465	
公庫撥款收入	年	1	54,465,000	54,465	市庫撥款收入
教學收入				1,849	
學雜費收入	年	1	211,000	211	學生活動費(收支併列)-幼兒園
學雜費收入	年	1	1,638,000	1,638	學費-幼兒園
其他收入				12	
雜項收入	年	1	12,000	12	資源回收(收支併列)
總 計：				56,361	

新北市汐止區長安國民小學  
 新北市地方教育發展基金  
**基金用途明細表**  
 中華民國111年度

單位：新臺幣千元

前年度 決算數	業務計畫及 用途別科目	本年度 預算數	上年度 預算數	計畫內容說明
59,202	53 國民教育計畫	56,211	53,576	
59,202	532 國民小學教育	56,211	53,576	
55,509	1 用人費用	52,485	49,869	
33,150	11 正式員額薪資	33,160	31,820	
32,078	113 職員薪金	32,400	30,920	教職員薪資
316		0	0	
756	114 工員工資	760	900	工友及廚工薪資
4,000	12 聘僱及兼職人員薪資	252	402	
419	122 約僱職員薪金	0	0	
3,225	124 兼職人員酬金	0	0	
103		0	0	
253		52	102	國小兼任輔導教師減課鐘點費
0		200	300	兼代課鐘點費
732	13 超時工作報酬	609	609	
732	131 加班費	609	609	不休假加班費
7,278	15 獎金	7,350	6,500	
3,345	151 考績獎金	3,400	2,900	教職員工考績獎金
3,912	152 年終獎金	3,950	3,600	教職員工年終獎金
22		0	0	
6,676	16 退休及卹償金	7,330	7,013	
26	161 職員退休及離職金	0	0	
6,365		3,144	2,862	教職員退撫基金提撥
242		242	220	長期代理代課教師勞退準備金
0		3,902	3,876	教職員退休金、撫慰金、獎勵金
42	162 工員退休及離職金	42	55	工友及廚工勞退準備金提撥
3,673	18 福利費	3,784	3,525	
3,087	181 分擔員工保險費	3,100	2,950	教職員工公保、勞保、健保
53		0	0	
37	183 傷病醫藥費	96	30	教職員健康檢查費
338	18Y 其他福利費	333	250	教職員休假補助費(10日內)
158		250	285	公教人員各項補助(婚喪及生育補助、子女教育補助相關費用)
0		5	10	教職員休假補助費(逾10日)
2,549	2 服務費用	2,096	2,225	
170	21 水電費	140	150	
146	212 工作場所電費	100	100	電費
25	214 工作場所水費	40	50	水費
92	22 郵電費	93	93	
23	221 郵費	23	23	郵資
69	222 電話費	70	70	電話費
11	23 旅運費	40	40	
11	231 國內旅費	40	40	小型學校差旅費
3	24 印刷裝訂與廣告費	15	20	

新北市汐止區長安國民小學  
新北市地方教育發展基金  
**基金用途明細表**  
中華民國111年度

單位：新臺幣千元

前年度 決算數	業務計畫及 用途別科目	本年度 預算數	上年度 預算數	計畫內容說明
3241	印刷及裝訂費	15	20	學生名條、請假單、紀錄簿印刷相關費用
0245	業務宣導費	0	0	
91125	<b>修理保養及保固費</b>	334	440	
78252	一般房屋修護費	90	157	辦公房屋相關建物修繕
608		0	0	
39255	機械及設備修護費	95	100	各項機械及設備修繕
11256	交通及運輸設備修護費	0	0	
175257	雜項設備修護費	22	22	飲水設備維護費
1		0	0	
0		127	161	雜項設備修護費
1,24527	<b>一般服務費</b>	1,312	1,299	
0279	外包費	312	312	庶務性工作委外辦理費用
359		60	60	校園保全服務費
74427D	計時與計件人員酬金	41	41	校園門禁安全維護費-僱用專人值勤2人加班費
58		40	40	僱用專人值勤2人加班費
0		30	30	場地租借(收支併列)-僱用專人值勤2人薪資、保險、年終工作獎金及退職準備
0		737	726	校園門禁安全維護費-僱用專人值勤2人薪資、保險、年終工作獎金及退職準備
8327F	體育活動費	92	90	教職員工文康活動費
4528	<b>專業服務費</b>	90	111	
0285	講課鐘點、稿費、出席審查及查詢費	0	7	
29		30	25	講師鐘點費
0		0	6	
0288	委託考選訓練費	3	3	教職員考選訓練費
3289	試務甄選費	4	4	考試報名費(收支併列)-辦理教師甄試相關費用
028Y	其他專業服務費	39	39	環境消毒清潔費
13		14	27	校園環境維護費用
7229	<b>公共關係費</b>	72	72	
72291	公共關係費	72	72	應業務需要加強公共關係之費用
6343	<b>材料及用品費</b>	1,003	860	
231	<b>使用材料費</b>	2	1	
2312	燃料	2	1	割草機用油
63132	<b>用品消耗</b>	1,001	859	
0321	辦公(事務)用品	10	10	購置各項體育器材
33		28	34	電腦設備及維護管理費-辦公及教學相關用品
0		0	45	

新北市汐止區長安國民小學  
新北市地方教育發展基金  
**基金用途明細表**  
中華民國111年度

單位：新臺幣千元

前年度 決算數	業務計畫及 用途別科目	本年度 預算數	上年度 預算數	計畫內容說明
0321	辦公（事務）用品	380	280	辦公費-辦公及教學相關用品
0		100	100	辦公及教學相關用品
0		3	3	特教班常年事務費
214		3	3	特教班教材編輯費
11322	報章雜誌	10	10	訂閱圖書、報紙及雜誌相關費用
93323	農業與園藝用品及環境美化費	50	30	校園綠美化及環境清潔衛生用品
13		12	12	資源回收(收支併列)-校園綠美化及環境清潔衛生用品
20324	化學藥劑與實驗用品	20	20	教學實驗用品
20326	食品	20	20	校內外活動誤餐茶水費
6328	醫療用品(非醫療院所使用)	15	15	健康中心醫療保健用品
0		4	4	健康中心衛生保健費
032Y	其他用品消耗	20	0	社團活動經費
20		80	80	畢業典禮及各項活動經費
201		211	160	學生活動費(收支併列)-幼兒園各項活動費用
0		6	0	推動學校健康促進政策經費
0		29	33	運動會相關經費
734	租金、償債、利息及相關手續費	90	90	
1344	交通及運輸設備租金	30	30	
13442	車租	30	30	各項活動車租
6045	雜項設備租金	60	60	
60451	雜項設備租金	60	60	影印機租金
06	稅捐及規費(強制費)	1	1	
066	規費	1	1	
0661	行政規費與強制費	1	1	申請證明資料行政規費
4377	會費、捐助、補助、分攤、照護、救濟與交流活動費	535	530	
271	會費	2	2	
1712	學術團體會費	1	1	體育相關團體會費
1713	職業團體會費	1	1	護理師護士公會會費
41172	捐助、補助與獎助	449	460	
0726	獎助學員生給與	335	335	低收入戶、中低收入戶、身心障礙及家庭突遭變故學生午餐補助
0		12	14	國小原住民學生獎學金
344		14	21	國小低收入戶學生助學金
072Y	其他捐助、補助與獎助	21	21	國小兒童節禮物
6		20	25	獎勵學生之獎品

新北市汐止區長安國民小學  
 新北市地方教育發展基金  
**基金用途明細表**  
 中華民國111年度

單位：新臺幣千元

前年度 決算數	業務計畫及 用途別科目	本年度 預算數	上年度 預算數	計畫內容說明
6172Y 0 1374	其他捐助、補助與獎助  <b>補貼、獎勵、慰問、照 護與救濟</b>	8 39 72	7 37 51	幼兒園兒童節禮物 教師節紀念品
7743 6744	獎勵費用 慰問、照護及濟助金	66 6	45 6	資深優良教師獎勵金 退休(職)人員三節慰問金
1075 10751	<b>競賽及交流活動費</b> 技能競賽	12 12	17 17	參加各項競賽活動相關費用
09 091 091Y	<b>其他</b> 其他支出 其他	1 1 1	1 1 1	學生參加各項活動或競賽保險 費
1565M 1565M4 1565	<b>建築及設備計畫</b> 其他設備 <b>購建固定資產、無形資產 及非理財目的之長期投資</b>	350 350 350	450 450 450	
15651 0514 0516	<b>購建固定資產</b> 購置機械及設備 購置雜項設備	350 100 100	450 150 150	充實各項教學及辦公設備 充實各項教學及辦公設備
129 28 0		15 0 135	15 0 135	充實學校館藏圖書 充實各項教學及辦公設備
59,359	總 計	56,561	54,026	



新北市汐止區長安國民小學  
 新北市地方教育發展基金  
**單位（或計畫）成本分析表**  
 中 華 民 國 111年 度

單位：新臺幣千元

計 畫 別	單位	單位成本 (元) 或 平 均 利 (費) 率	數量	預 算 數	說 明
國民教育計畫				56,211	
國民小學教育				56,211	
建築及設備計畫				350	
其他設備				350	
合 計				56,561	

新北市汐止區長安國民小學  
 新北市地方教育發展基金  
 5 年來主要業務計畫分析表

中 華 民 國 111 年 度

單位：新臺幣千元

年 度 及 項 目	單位	數量	單位成 本(元)或平 均利(費)率	預（決）算 數	說 明
本年度預算數				56,561	
國民教育計畫				56,211	
建築及設備計畫				350	
上年度預算數				54,026	
國民教育計畫				53,576	
建築及設備計畫				450	
前年度決算數				59,359	
國民教育計畫				59,202	
建築及設備計畫				156	
108年度決算數				56,333	
國民教育計畫				56,189	
建築及設備計畫				143	
107年度決算數				54,165	
國民教育計畫				53,936	
建築及設備計畫				229	

新北市汐止區長安國民小學  
 新北市地方教育發展基金  
**員工人數彙計表**  
 中華民國 111 年度

單位:人

科 目	上年度最高可 進用員額數	本年度增減(-)數	本年度最高可 進用員額數	說 明
專任人員	45	1	46	
職員	42	1	43	
工友	1	0	1	
廚工	2	0	2	
總 計	45	1	46	

註1：1.聘用及約僱人員係指基金按其法定組織編制，依「聘用人員聘用條例」及「行政院與所屬中央及地方各機關 約僱人員僱用辦法」規定聘用或約僱之人員，非依前開規定之聘僱人員，概不列入本表。  
 2.其他兼任人員係指有關機關兼辦基金業務之現職人員，應說明領有兼職酬金之人數。

註2：僱用專人值勤2人。

新  
北  
市  
汐  
止  
區  
新  
北  
市  
地  
方  
用  
人  
費  
用  
中  
華  
民  
國

[illegible]

「計時與計件人員酬金」科目編有僱用專人值勤848千元。

長安國民小學  
教育發展基金  
彙計表  
111年度

單位：新臺幣千元

卹償金	資遣費	福 利 費				提繳費	合 計	兼任人員 用人費用	總 計
		分擔保 險費	傷病醫 藥費	提撥福 利金	其他				
		3,100	96		588		52,233	252	52,485
		3,100	96		588		52,233	252	52,485
		3,100	96		588		48,331		48,331
								252	252
							3,902		3,902

新北市汐止區  
新北市地方  
**用人費用**  
中華民國

科 目	正式員 額薪資	聘僱人 員薪資	超時工 作報酬	津 貼	獎 金			退休及
					年終獎金	考績獎金	其他	退休金
總 計	33,160		609		3,950	3,400		7,330
國民教育計畫	33,160		609		3,950	3,400		7,330
職員薪金	32,400							
工員工資	760							
兼職人員酬金								
加班費			609					
考績獎金						3,400		
年終獎金					3,950			
職員退休及離職金								7,288
工員退休及離職金								42
分擔員工保險費								
傷病醫藥費								
其他福利費								

「計時與計件人員酬金」科目編有僱用專人值勤848千元。

長安國民小學  
教育發展基金  
彙計表  
111年度

單位：新臺幣千元

卹償金	資遣費	福 利 費				提繳費	合 計	兼任人員 用人費用	總 計
		分擔保 險費	傷病醫 藥費	提撥福 利金	其他				
		3,100	96		588		52,233	252	52,485
		3,100	96		588		52,233	252	52,485
							32,400		32,400
							760		760
								252	252
							609		609
							3,400		3,400
							3,950		3,950
							7,288		7,288
							42		42
		3,100					3,100		3,100
			96				96		96
					588		588		588

新北市汐止區長安國民小學  
 新北市地方教育發展基金  
**各項費用彙計表**  
 中華民國111年度

單位：新臺幣千元

前 年 度 決 算 數	上 年 度 預 算 數	科 目	本 年 度 預 算 數				
			合 計	國民教育計畫	建築及設備計畫		
55,509	49,869	用人費用	52,485	52,485	0		
33,150	31,820	正式員額薪資	33,160	33,160	0		
32,394	30,920	職員薪金	32,400	32,400	0		
756	900	工員工資	760	760	0		
4,000	402	聘僱及兼職人員薪資	252	252	0		
419		約僱職員薪金	0	0	0		
3,581	402	兼職人員酬金	252	252	0		
732	609	超時工作報酬	609	609	0		
732	609	加班費	609	609	0		
7,278	6,500	獎金	7,350	7,350	0		
3,345	2,900	考績獎金	3,400	3,400	0		
3,933	3,600	年終獎金	3,950	3,950	0		
6,676	7,013	退休及卹償金	7,330	7,330	0		
6,634	6,958	職員退休及離職金	7,288	7,288	0		
42	55	工員退休及離職金	42	42	0		
3,673	3,525	福利費	3,784	3,784	0		
3,140	2,950	分擔員工保險費	3,100	3,100	0		
37	30	傷病醫藥費	96	96	0		
495	545	其他福利費	588	588	0		
2,549	2,225	服務費用	2,096	2,096	0		
170	150	水電費	140	140	0		
146	100	工作場所電費	100	100	0		
25	50	工作場所水費	40	40	0		
92	93	郵電費	93	93	0		
23	23	郵費	23	23	0		
69	70	電話費	70	70	0		
11	40	旅運費	40	40	0		
11	40	國內旅費	40	40	0		
3	20	印刷裝訂與廣告費	15	15	0		
3	20	印刷及裝訂費	15	15	0		



新北市汐止區長安國民小學  
 新北市地方教育發展基金  
**各項費用彙計表**  
 中華民國111年度

單位：新臺幣千元

前 年 度 決 算 數	上 年 度 預 算 數	科 目	本 年 度 預 算 數				
			合 計	國民教育計畫	建築及設備計畫		
		業務宣導費	0	0	0		
911	440	修理保養及保固費	334	334	0		
686	157	一般房屋修護費	90	90	0		
39	100	機械及設備修護費	95	95	0		
11		交通及運輸設備修護費	0	0	0		
176	183	雜項設備修護費	149	149	0		
1,245	1,299	一般服務費	1,312	1,312	0		
359	372	外包費	372	372	0		
802	837	計時與計件人員酬金	848	848	0		
83	90	體育活動費	92	92	0		
45	111	專業服務費	90	90	0		
29	38	講課鐘點、稿費、出席審查及查詢費	30	30	0		
	3	委託考選訓練費	3	3	0		
3	4	試務甄選費	4	4	0		
13	66	其他專業服務費	53	53	0		
72	72	公共關係費	72	72	0		
72	72	公共關係費	72	72	0		
634	860	材料及用品費	1,003	1,003	0		
2	1	使用材料費	2	2	0		
2	1	燃料	2	2	0		
631	859	用品消耗	1,001	1,001	0		
247	475	辦公（事務）用品	524	524	0		
11	10	報章雜誌	10	10	0		
106	42	農業與園藝用品及環境美化費	62	62	0		
20	20	化學藥劑與實驗用品	20	20	0		
20	20	食品	20	20	0		

新北市汐止區長安國民小學  
 新北市地方教育發展基金  
**各項費用彙計表**  
 中華民國111年度

單位：新臺幣千元

前 年 度 決 算 數	上 年 度 預 算 數	科 目	本 年 度 預 算 數				
			合 計	國民教育計畫	建築及設備計畫		
6	19	醫療用品(非醫療院所使用)	19	19	0		
222	273	其他用品消耗	346	346	0		
73	90	租金、償債、利息及相關手續費	90	90	0		
13	30	交通及運輸設備租金	30	30	0		
13	30	車租	30	30	0		
60	60	雜項設備租金	60	60	0		
60	60	雜項設備租金	60	60	0		
156	450	購建固定資產、無形資產及非理財目的之長期投資	350	0	350		
156	450	購建固定資產	350	0	350		
	150	購置機械及設備	100	0	100		
156	300	購置雜項設備	250	0	250		
	1	稅捐及規費(強制費)	1	1	0		
	1	規費	1	1	0		
	1	行政規費與強制費	1	1	0		
437	530	會費、捐助、補助、分攤、照護、救濟與交流活動費	535	535	0		
2	2	會費	2	2	0		
1	1	學術團體會費	1	1	0		
1	1	職業團體會費	1	1	0		
411	460	捐助、補助與獎助	449	449	0		
344	370	獎助學員生給與	361	361	0		
68	90	其他捐助、補助與獎助	88	88	0		
13	51	補貼、獎勵、慰問、照護與救濟	72	72	0		
7	45	獎勵費用	66	66	0		
6	6	慰問、照護及濟助金	6	6	0		
10	17	競賽及交流活動費	12	12	0		

新北市汐止區長安國民小學  
 新北市地方教育發展基金  
**各項費用彙計表**  
 中華民國111年度

單位：新臺幣千元

前 年 度 決 算 數	上 年 度 預 算 數	科 目	本 年 度 預 算 數				
			合 計	國民教育計 畫	建築及設備 計畫		
10	17	技能競賽	12	12	0		
	1	其他	1	1	0		
	1	其他支出	1	1	0		
	1	其他	1	1	0		
59,359	54,026	合 計	56,561	56,211	350		

新北市汐止區長安國民小學  
 新北市地方教育發展基金  
**預計平衡表**  
 中華民國111年12月31日

單位：新臺幣千元

109年12月31日 實 際 數	科 目	111年12月31日 預 計 數	110年12月31日 預 計 數	比較增減
682,114	資 產 合 計	681,614	681,814	-200
682,114	資 產	681,614	681,814	-200
7,292	流動資產	6,792	6,992	-200
7,292	現金	6,792	6,992	-200
7,292	銀行存款	6,792	6,992	-200
0	投資、長期應收款 項、貸墊款及準備金	0	0	0
0	準備金	0	0	0
0	退休及離職準備 金	0	0	0
674,821	其他資產	674,821	674,821	0
674,821	什項資產	674,821	674,821	0
190	暫付及待結轉帳 項	190	190	0
674,631	代管資產	674,631	674,631	0
680,321	負 債	680,321	680,321	0
5,035	流動負債	5,035	5,035	0
5,035	應付款項	5,035	5,035	0
5,035	應付代收款	5,035	5,035	0
0	應付費用	0	0	0
675,286	其他負債	675,286	675,286	0
675,286	什項負債	675,286	675,286	0
654	存入保證金	654	654	0
0	應付退休及離職 金	0	0	0
674,631	應付代管資產	674,631	674,631	0
1	暫收及待結轉帳 項	1	1	0
1,793	基金餘額	1,293	1,493	-200
1,793	基金餘額	1,293	1,493	-200
1,793	基金餘額	1,293	1,493	-200
1,793	累積餘額	1,293	1,493	-200
682,114	負債及基金餘額合計	681,614	681,814	-200

信託代理與保證資產  
 保管品  
 保證品

327 信託代理與保證負債  
 20 應付保管品  
 307 應付保證品

327  
 20  
 307

新北市汐止區長安國民小學

新北市地方教育發展基金

資本資產明細表

中華民國111年度

單位：新臺幣千元

項 目	取得成本 (期初餘額)	以前年度 累計折舊/ 長期投資 評價	本 年 度 變 動					本年度累 計折舊/長 期投資評 價變動數	期末餘額
			增 加		減 少		主要增減 原因說明		
			金 額	類型	金 額	類型			
非理財目的之長期投資									
土地									
土地改良物	1,527	784						95	648
房屋及建築	4,684	3,306						435	943
機械及設備	6,632	4,483	100	(1)				272	1,977
交通及運輸設備	1,106	460						28	618
雜項設備	5,937	4,438	250	(1)				547	1,203
購建中固定資產									
租賃資產									
租賃權益改良									
電腦軟體									
權利									
其他無形資產									
遞耗資產									
其他									
合計	19,887	13,472	350					1,376	5,389

註：

