

中華民國113年度

# 新 北 市 總 預 算

新北市政府教育局主管

新北市地方教育發展基金  
新北市汐止區長安國民小學

附屬單位預算之分預算  
(非營業部分)

(法定版)

新北市汐止區長安國民小學編



新北市汐止區長安國民小學  
新北市地方教育發展基金  
目 次  
中 華 民 國 113 年度

一、業務計畫及預算說明.....	第	1	-	4	頁
二、預算主要表					
1、基金來源、用途及餘絀預計表.....	第	5	-	5	頁
2、基金來源、用途及餘絀預計表說明.....	第	6	-	6	頁
3、現金流量預計表.....	第	7	-	7	頁
三、預算明細表					
1、基金來源明細表.....	第	8	-	8	頁
2、基金用途明細表.....	第	9	-	12	頁
四、預算附表					
單位(或計畫)成本分析表.....	第	13	-	13	頁
五、預算參考表					
1、5年來主要業務計畫分析表.....	第	14	-	14	頁
2、員工人數彙計表.....	第	15	-	15	頁
3、用人費用彙計表-依人員別.....	第	16	-	17	頁
4、用人費用彙計表-依用途別.....	第	18	-	19	頁
5、各項費用彙計表.....	第	20	-	23	頁
六、附 錄					
1、預計平衡表.....	第	24	-	24	頁
2、資本資產明細表.....	第	25	-	25	頁



# 新 北 市 汐 止 區 長 安 國 民 小 學

## 新 北 市 地 方 教 育 發 展 基 金

### 業務計畫及預算說明

中華民國 113 年度

#### 壹、基金概況

##### 一、設立宗旨及願景

- (一)本校依據「國民教育法」之規定辦理，以養成德、智、體、群、美五育均衡發展之健全國民為宗旨。
- (二)本校自 99 年度起依教育經費編列與管理法第 13 條規定設置「新北市地方教育發展基金」，以促進教育健全發展，提昇教育經費運用績效。

##### 二、施政重點

- (一)培育五育兼備，多元性向發展之健全國民。
- (二)加強生活教育，引導人生正確價值方向和行為態度。
- (三)陶冶並平衡身心發展，促進並調和群己關係。

##### 三、組織概況

本校設置校長 1 人，綜理全校校務，下設教務處、學務處、總務處、輔導室、附設幼兒園、人事室及會計室等單位，員額編制教師 40 人、教保員 4 人、職員 4 人、工友 2 人、廚工 2 人，共計 53 人。

##### 四、基金歸類及屬性

本基金係預算法第 4 條第 1 項第 2 款所定，特定收入來源，供特殊用途之特別收入基金，並編製附屬單位預算。

## 貳、業務計畫

單位：新臺幣千元

### 一、基金來源

來源別	本年度預算數	實施內容
勞務收入	34	服務收入 3 萬 4 千元。
財產收入	2	利息收入 2 千元。
政府撥入收入	60,339	公庫撥款收入 6,033 萬 9 千元。
教學收入	1,844	學雜費收入 184 萬 4 千元。
其他收入	12	雜項收入 1 萬 2 千元。

### 二、基金用途

業務計畫	本年度預算數	實施內容
國民教育業務計畫	62,081	本年度預算編列 6,208 萬 1 千元，計有普通班 17 班、特教班 1 班、附設幼兒園 5 班，合計 23 班，學生人數 538 人；本計畫擬新購各科教學設備，充實各科教材，以提高教學效能，革新教學方法；辦理場地開放、藝文競賽、數位教學、科學推廣、學生輔導等項目，以期透過各項活動，強健學生身心體魄，增進學生生活智慧；配合校務推動行政處室支援工作，進而增進運作效能。
建築及設備業務計畫	350	本年度預算編列 35 萬元，計有其他設備 35 萬元，辦理充實各項教學及辦公設備、學校館藏圖書。

### 參、預算概要

#### 一、基金來源及用途之預計

(一)本年度基金來源 6,223 萬 1 千元，較上年度預算數 5,841 萬 6 千元，增加 381 萬 5 千元，約 6.53%，主要係市庫撥款收入增加所致。

(二)本年度基金用途 6,243 萬 1 千元，較上年度預算數 5,861 萬 6 千元，增加 381 萬 5 千元，約 6.51%，主要係用人費用增加所致。

#### 二、基金餘絀之預計

本年度基金來源及用途相抵後，差短為 20 萬元，與上年度預算數相同，將移用以前基金餘額 20 萬元支應。

#### 三、補辦預算事項：無。

### 肆、以前年度計畫實施成果概述

一、前（111）年度計畫實施成果概述：基金來源決算數 6,597 萬 4,587 元，基金用途決算數 6,591 萬 9,989 元，賸餘數 5 萬 4,598 元。

二、上年度已過期間（112 年 1 月 1 日至 6 月 30 日止）計畫實施成果概述：

(一)基金來源部分：勞務收入 2,800 元、財產收入 1,979 元、政府撥入收入 3,985 萬 528 元、教學收入 89 萬 9,200 元、其他收入 1 萬 3,021 元。

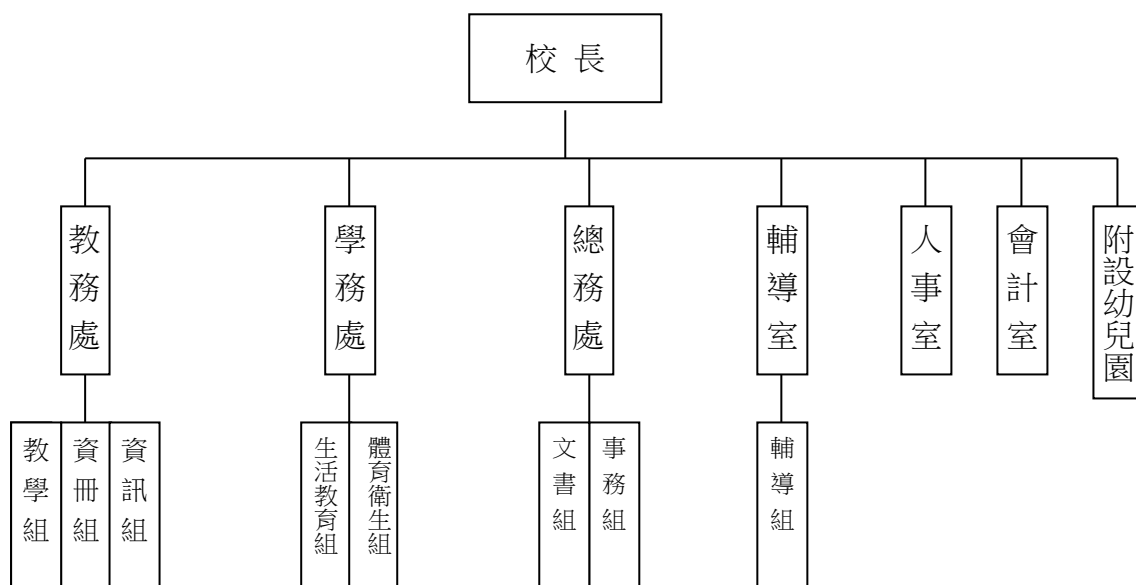
(二)基金用途部分：國民教育業務計畫 3,931 萬 1,262 元。

(三)總計 112 年上半年賸餘數 145 萬 6,266 元。

## 伍、組織系統圖

### 新北市汐止區長安國民小學

#### 組 織 系 統 圖



員額編制表																						
教育人員					公務人員												技工工友				編 制 員 額 總 計	
總 班 級 數	總 教 師 人 數	校 長	教 保 員	專 任 運 動 教 練	組 長	幹 事	護 理 師 或 護 士	營 養 師	主 任 (人)	助 理 員 (人)	書 記 (人)	人 事 管 理 員	主 任 (會)	佐 理 員 (會)	會 計 員	留 用 人 員	合 計	技 工	工 友	廚 工		合 計
23	40	1	4			1	1		1				1				4		2	2	4	53



新北市汐止區長安國民小學  
 新北市地方教育發展基金  
**基金來源、用途及餘絀預計表**  
 中華民國113年度

單位：新臺幣千元

前年度決算數	項 目	本年度預算數	上年度預算數	比較增減(一)
65,975	基金來源	62,231	58,416	3,815
71	勞務收入	34	24	10
71	服務收入	34	24	10
1	財產收入	2	1	1
1	利息收入	2	1	1
64,039	政府撥入收入	60,339	56,230	4,109
64,039	公庫撥款收入	60,339	56,230	4,109
1,842	教學收入	1,844	2,149	-305
1,842	學雜費收入	1,844	2,149	-305
21	其他收入	12	12	0
21	雜項收入	12	12	0
65,920	基金用途	62,431	58,616	3,815
65,716	國民教育計畫	62,081	58,266	3,815
65,716	國民小學教育	62,081	58,266	3,815
204	建築及設備計畫	350	350	0
204	其他設備	350	350	0
55	本期賸餘（短絀－）	-200	-200	0
1,237	期初基金餘額	1,092	1,037	55
0	解繳公庫	0	0	0
1,292	期末基金餘額	892	837	55

備註：

新北市汐止區長安國民小學  
新北市地方教育發展基金  
基金來源、用途及餘絀預計表說明  
中華民國 113 年度

壹、基金來源：

- 一、勞務收入：本年度預算數為 3 萬 4 千元，主要為教師甄試報名費 4 千元、場地租借收入 3 萬元。
- 二、財產收入：本年度預算數為 2 千元，主要為專戶利息收入 2 千元。
- 三、政府撥入收入：本年度預算數為 6,033 萬 9 千元，主要為市庫撥款收入挹注 6,033 萬 9 千元。
- 四、教學收入：本年度預算數為 184 萬 4 千元，主要為附設幼兒園學費 161 萬元、附設幼兒園學生活動費 23 萬 4 千元。
- 五、其他收入：本年度預算數為 1 萬 2 千元，主要為資源回收變賣收入 1 萬 2 千元。

貳、基金用途：

- 一、國民教育業務計畫：本年度預算數為 6,208 萬 1 千元，主要擬新購各科教學設備，充實各科教材，以提高教學效能，革新教學方法；辦理場地開放、藝文競賽、數位教學、科學推廣、學生輔導等項目，以期透過各項活動，強健學生身心體魄，增進學生生活智慧；配合校務推動行政處室支援工作，進而增進運作效能。
- 二、建築及設備業務計畫：本年度預算數為 35 萬元，包括其他設備 35 萬元，主要係辦理充實各項教學及辦公設備、學校館藏圖書。

新北市汐止區長安國民小學  
 新北市地方教育發展基金  
**現金流量預計表**  
 中華民國113年度

單位：新臺幣千元

項 目	預 算 數	說 明
業務活動之現金流量		
本期賸餘(短絀)	-200	
調整非現金項目	0	
流動資產淨減(淨增)	0	
流動負債淨增(淨減)	0	
業務活動之淨現金流入(流出)	-200	
其他活動之現金流量		
增加短期債務及其他負債	0	
增加其他負債	0	
增加其他資產	0	
增加其他資產	0	
其他活動之淨現金流入(流出)	0	
現金及約當現金之淨增(淨減)	-200	
期初現金及約當現金	17,046	
期末現金及約當現金	16,846	

註：

新北市汐止區長安國民小學  
 新北市地方教育發展基金  
**基金來源明細表**  
 中 華 民 國 113年 度

單位：新臺幣千元

科目及業務項目	單 位	預 算 數			說 明
		數量 (業務量)	利(費)率	金 額	
勞務收入				34	
服務收入	年	1	4,000	4	考試報名費(收支併列)-教師甄試報名費
服務收入	年	1	30,000	30	場地租借(收支併列)
財產收入				2	
利息收入	年	1	2,000	2	專戶利息收入
政府撥入收入				60,339	
公庫撥款收入	年	1	60,339,000	60,339	市庫撥款收入
教學收入				1,844	
學雜費收入	年	1	234,000	234	學生活動費(收支併列)-幼兒園
學雜費收入	年	1	1,610,000	1,610	學費-幼兒園
其他收入				12	
雜項收入	年	1	12,000	12	資源回收(收支併列)
總 計：				62,231	

新北市汐止區長安國民小學  
 新北市地方教育發展基金  
**基金用途明細表**  
 中華民國113年度

單位：新臺幣千元

前年度 決算數	業務計畫及 用途別科目	本年度 預算數	上年度 預算數	計畫內容說明
65,716	53 國民教育計畫	62,081	58,266	
65,716	532 國民小學教育	62,081	58,266	
62,218	1 用人費用	57,758	54,374	
38,040	11 正式員額薪資	37,089	34,302	
35,893	113 職員薪金	36,217	33,602	教職員薪資
1,090		0	0	
217	114 工員工資	0	0	
839		872	700	工友及廚工薪資
4,247	12 聘僱及兼職人員薪資	144	102	
436	122 約僱職員薪金	0	0	
3,540	124 兼職人員酬金	0	0	
137		54	52	國小兼任輔導教師減課鐘點費
134		0	0	
0		90	50	兼代課鐘點費
925	13 加(夜)班費	926	914	
925	134 未休假加班費	926	914	未休假加班費
7,576	15 獎金	8,174	8,000	
3,457	151 考績獎金	3,674	3,500	教職員工考績獎金
4,066	152 年終獎金	4,500	4,500	教職員工年終獎金
52		0	0	
7,239	16 退休及卹償金	7,063	7,058	
100	161 職員退休及離職金	0	0	
309		310	310	長期代理代課教師退職準備金
6,768		3,229	3,229	教職員退撫基金提撥
0		3,474	3,474	教職員退休金、撫慰金、獎勵金
49	162 工員退休及離職金	50	45	工友及廚工退職準備金提撥
12		0	0	
4,191	18 福利費	4,362	3,998	
191	181 分擔員工保險費	0	0	
0		0	0	
3,525		3,697	3,500	教職員工公保、勞保、健保
53	183 傷病醫藥費	75	75	教職員健康檢查費
354	18Y 其他福利費	380	350	教職員休假補助費(10日內)
68		200	63	公教人員各項補助(婚喪及生育補助、子女教育補助相關費用)
0		10	10	教職員休假補助費(逾10日)
2,117	2 服務費用	2,624	2,282	
64	21 水電費	344	130	
0	212 工作場所電費	214	0	學校教室冷氣電費
1		0	0	
54		100	100	電費
9	214 工作場所水費	30	30	水費
80	22 郵電費	83	83	
25	221 郵費	23	23	郵資

新北市汐止區長安國民小學  
新北市地方教育發展基金  
**基金用途明細表**  
中華民國113年度

單位：新臺幣千元

前年度 決算數	業務計畫及 用途別科目	本年度 預算數	上年度 預算數	計畫內容說明
55222	電話費	60	60	電話費
2623	旅運費	40	40	
26231	國內旅費	40	40	小型學校差旅費
1424	印刷裝訂與廣告費	10	10	
14241	印刷及裝訂費	10	10	學生名條、請假單、紀錄簿印刷相關費用
45825	修理保養及保固費	510	493	
119252	一般房屋修護費	120	120	辦公房屋相關建物修繕
62255	機械及設備修護費	140	140	各項機械及設備修繕
278257	雜項設備修護費	23	23	飲水設備維護費
0		20	0	校園AED維護費
0		7	10	學生活動費(收支併列)-雜項設備修護費
0		200	200	雜項設備修護費
1,32927	一般服務費	1,465	1,353	
353279	外包費	312	312	庶務性工作委外辦理費用
0		60	60	校園保全服務費
77827D	計時與計件人員酬金	41	41	校園門禁安全維護費-僱用專人值勤2人加班費
0		30	20	場地租借(收支併列)-僱用專人值勤2人薪資、保險、年終工作獎金及退職準備金
106		51	43	僱用專人值勤2人加班費
0		815	777	校園門禁安全維護費-僱用專人值勤2人薪資、保險、年終工作獎金及退職準備金
9227F	體育活動費	156	100	教職員工文康活動費
7428	專業服務費	100	101	
0285	講課鐘點、稿費、出席審查及查詢費	10	10	社團活動經費-鐘點費
0		4	5	學生活動費(收支併列)-鐘點費
10		25	25	講師鐘點費
0288	委託考選訓練費	3	3	教職員考選訓練費
3289	試務甄選費	4	4	考試報名費(收支併列)-辦理教師甄試相關費用
1428Y	其他專業服務費	14	14	校園環境維護費用
47		40	40	環境消毒清潔費
7229	公共關係費	72	72	
72291	公共關係費	72	72	應業務需要加強公共關係之費用
7813	材料及用品費	978	972	
531	使用材料費	4	4	
5312	燃料	4	4	割草機用油
77632	用品消耗	974	968	

新北市汐止區長安國民小學  
 新北市地方教育發展基金  
**基金用途明細表**  
 中華民國113年度

單位：新臺幣千元

前年度 決算數	業務計畫及 用途別科目	本年度 預算數	上年度 預算數	計畫內容說明
299321	辦公（事務）用品	10	10	購置各項體育器材
28		32	28	電腦設備及維護管理費-辦公及教學相關用品
0		107	110	學生活動費(收支併列)-幼兒園辦公及教學相關用品
0		406	398	辦公費-辦公及教學相關用品
0		100	100	辦公及教學相關用品
0		5	5	特教班常年事務費
0		5	5	特教班教材編輯費
11322	報章雜誌	11	11	訂閱圖書、報紙及雜誌相關費用
50323	農業與園藝用品及環境美化費	30	30	校園綠美化及環境清潔衛生用品
16		12	12	資源回收(收支併列)-校園綠美化及環境清潔衛生用品
20324	化學藥劑與實驗用品	10	10	教學實驗用品
26326	食品	20	20	校內外活動誤餐茶水費
15328	醫療用品(非醫療院所使用)	10	10	健康中心醫療保健用品
4		4	4	健康中心衛生保健費
21132Y	其他用品消耗	116	120	學生活動費(收支併列)-幼兒園各項活動費用
54		6	6	推動學校健康促進政策經費
43		50	50	畢業典禮及各項活動經費
0		10	10	社團活動經費
0		30	29	運動會相關經費
984	租金、償債、利息及相關手續費	90	85	
2044	交通及運輸設備租金	25	25	
20442	車租	25	25	各項活動車租
7845	雜項設備租金	65	60	
78451	雜項設備租金	65	60	影印機租金
146	稅捐及規費(強制費)	1	1	
1466	規費	1	1	
14661	行政規費與強制費	1	1	申請證明資料行政規費
4867	會費、捐助、補助、分攤、照護、救濟與交流活動費	625	547	
271	會費	2	2	
1712	學術團體會費	1	1	體育相關團體會費
1713	職業團體會費	1	1	護理師護士公會會費
43072	捐助、補助與獎助	587	458	

新北市汐止區長安國民小學  
新北市地方教育發展基金  
**基金用途明細表**  
中華民國113年度

單位：新臺幣千元

前年度 決算數	業務計畫及 用途別科目		本年度 預算數	上年度 預算數	計畫內容說明
361726		獎助學員生給與	444	328	低收入戶、中低收入戶、身心障礙及家庭突遭變故學生午餐補助
0			12	12	國小原住民學生獎學金
0			25	18	國小低收入戶學生助學金
6772Y		其他捐助、補助與獎助	23	21	國小兒童節禮物
2			30	30	獎勵學生之獎品
0			9	9	幼兒園兒童節禮物
0			44	40	教師節紀念品
3974		補貼、獎勵、慰問、照護與救濟	21	72	
33743		獎勵費用	15	66	資深優良教師獎勵金
6744		慰問、照護及濟助金	6	6	退休(職)人員三節慰問金
1575		競賽及交流活動費	15	15	
15751		技能競賽	15	15	參加各項競賽活動相關費用
19		其他	5	5	
191		其他支出	5	5	
191Y		其他	5	5	學生參加各項活動或競賽保險費
2045M		建築及設備計畫	350	350	
2045M4		其他設備	350	350	
2045		購建固定資產、無形資產、非理財目的之長期投資及營舍與設施工程支出	350	350	
20451		購建固定資產	350	350	
54514		購置機械及設備	50	50	充實各項教學及辦公設備
0			35	35	充實各項教學及辦公設備
150516		購置雜項設備	15	15	充實學校館藏圖書
0			150	150	充實各項教學及辦公設備
0			100	100	充實各項教學及辦公設備
65,920	總	計	62,431	58,616	



新北市汐止區長安國民小學  
 新北市地方教育發展基金  
 單位（或計畫）成本分析表  
 中華民國 113 年度

單位：新臺幣千元

計 畫 別	單位	單位成本 (元)或 平 均 利 (費) 率	數量	預 算 數	說 明
國民教育計畫				62,081	
國民小學教育				62,081	
建築及設備計畫				350	
其他設備				350	
合 計				62,431	

新北市汐止區長安國民小學  
 新北市地方教育發展基金  
 5 年來主要業務計畫分析表

中 華 民 國 113 年 度

單位：新臺幣千元

年 度 及 項 目	單位	數量	單位成 本(元)或平 均利(費)率	預（決）算 數	說 明
本年度預算數				62,431	
國民教育計畫				62,081	
建築及設備計畫				350	
上年度預算數				58,616	
國民教育計畫				58,266	
建築及設備計畫				350	
前年度決算數				65,920	
國民教育計畫				65,716	
建築及設備計畫				204	
110年度決算數				60,518	
國民教育計畫				60,332	
建築及設備計畫				186	
109年度決算數				59,359	
國民教育計畫				59,202	
建築及設備計畫				156	

新北市汐止區長安國民小學  
 新北市地方教育發展基金  
**員工人數彙計表**  
 中華民國 113 年度

單位:人

科 目	上年度最高可 進用員額數	本年度增減(-)數	本年度最高可 進用員額數	說 明
專任人員	50	2	52	
職員	47	2	49	
工友	1	0	1	
廚工	2	0	2	
總 計	50	2	52	

註1：1.聘用及約僱人員係指基金按其法定組織編制，依「聘用人員聘用條例」及「行政院與所屬中央及地方各機關 約僱人員僱用辦法」規定聘用或約僱之人員，非依前開規定之聘僱人員，概不列入本表。  
 2.其他兼任人員係指有關機關兼辦基金業務之現職人員，應說明領有兼職酬金之人數。

註2：僱用專人值勤2人。

新  
北  
市  
汐  
止  
區  
新  
北  
市  
地  
方  
用  
人  
費  
用  
中  
華  
民  
國

[illegible]

1、「計時與計件人員酬金」：僱用專人值勤937千元。

2、考績獎金：依公務人員考績法第7、8、12條暨公立高級中等以下學校教師成績考核辦法第4條等規定，預算人數46人，預算金額為3,674千元。年終獎金：依據行政院各年度訂定之軍公教人員年終工作獎金發給注意事項，預算人數52人，預算金額為4,500千元。

長安國民小學  
教育發展基金  
彙計表  
113年度

單位：新臺幣千元

卹償金	資遣費	福 利 費				提繳費	合 計	兼任人員 用人費用	總 計
		分擔保 險費	傷病醫 藥費	提撥福 利金	其他				
		3,697	75		590		57,614	144	57,758
		3,697	75		590		57,614	144	57,758
		3,697	75		590		54,140		54,140
								144	144
							3,474		3,474

新北市汐止區  
新北市地方  
用人費用  
中華民國

科 目	正式員 額薪資	聘僱人 員薪資	加(夜) 班費	津 貼	獎 金			退休及
					年終獎金	考績獎金	其他	退休金
總 計	37,089		926		4,500	3,674		7,063
國民教育計畫	37,089		926		4,500	3,674		7,063
職員薪金	36,217							
工員工資	872							
兼職人員酬金								
未休假加班費			926					
考績獎金						3,674		
年終獎金					4,500			
職員退休及離職金								7,013
工員退休及離職金								50
分擔員工保險費								
傷病醫藥費								
其他福利費								

1、「計時與計件人員酬金」：僱用專人值勤937千元。

2、考績獎金：依公務人員考績法第7、8、12條暨公立高級中等以下學校教師成績考核辦法第4條等規定，預算人數46人，預算金額為3,674千元。年終獎金：依據行政院各年度訂定之軍公教人員年終工作獎金發給注意事項，預算人數52人，預算金額為4,500千元。

長安國民小學  
教育發展基金  
彙計表  
113年度

單位：新臺幣千元

卹償金	資遣費	福 利 費				提繳費	合 計	兼任人員 用人費用	總 計
		分擔保 險費	傷病醫 藥費	提撥福 利金	其他				
		3,697	75		590		57,614	144	57,758
		3,697	75		590		57,614	144	57,758
							36,217		36,217
							872		872
								144	144
							926		926
							3,674		3,674
							4,500		4,500
							7,013		7,013
							50		50
		3,697					3,697		3,697
			75				75		75
					590		590		590

新北市汐止區長安國民小學  
 新北市地方教育發展基金  
**各項費用彙計表**  
 中華民國113年度

單位：新臺幣千元

前 年 度 決 算 數	上 年 度 預 算 數	科 目	本 年 度 預 算 數				
			合 計	國民教育計畫	建築及設備計畫		
62,218	54,374	用人費用	57,758	57,758	0		
38,040	34,302	正式員額薪資	37,089	37,089	0		
36,983	33,602	職員薪金	36,217	36,217	0		
1,057	700	工員工資	872	872	0		
4,247	102	聘僱及兼職人員薪資	144	144	0		
436		約僱職員薪金	0	0	0		
3,811	102	兼職人員酬金	144	144	0		
925	914	加（夜）班費	926	926	0		
925	914	未休假加班費	926	926	0		
7,576	8,000	獎金	8,174	8,174	0		
3,457	3,500	考績獎金	3,674	3,674	0		
4,119	4,500	年終獎金	4,500	4,500	0		
7,239	7,058	退休及卹償金	7,063	7,063	0		
7,177	7,013	職員退休及離職金	7,013	7,013	0		
61	45	工員退休及離職金	50	50	0		
4,191	3,998	福利費	4,362	4,362	0		
3,717	3,500	分擔員工保險費	3,697	3,697	0		
53	75	傷病醫藥費	75	75	0		
421	423	其他福利費	590	590	0		
2,117	2,282	服務費用	2,624	2,624	0		
64	130	水電費	344	344	0		
55	100	工作場所電費	314	314	0		
9	30	工作場所水費	30	30	0		
80	83	郵電費	83	83	0		
25	23	郵費	23	23	0		
55	60	電話費	60	60	0		
26	40	旅運費	40	40	0		
26	40	國內旅費	40	40	0		
14	10	印刷裝訂與廣告費	10	10	0		
14	10	印刷及裝訂費	10	10	0		



新北市汐止區長安國民小學  
 新北市地方教育發展基金  
**各項費用彙計表**  
 中華民國113年度

單位：新臺幣千元

前 年 度 決 算 數	上 年 度 預 算 數	科 目	本 年 度 預 算 數				
			合 計	國民教育計畫	建築及設備計畫		
458	493	修理保養及保固費	510	510	0		
119	120	一般房屋修護費	120	120	0		
62	140	機械及設備修護費	140	140	0		
278	233	雜項設備修護費	250	250	0		
1,329	1,353	一般服務費	1,465	1,465	0		
353	372	外包費	372	372	0		
884	881	計時與計件人員酬金	937	937	0		
92	100	體育活動費	156	156	0		
74	101	專業服務費	100	100	0		
10	40	講課鐘點、稿費、出席審查及查詢費	39	39	0		
	3	委託考選訓練費	3	3	0		
3	4	試務甄選費	4	4	0		
61	54	其他專業服務費	54	54	0		
72	72	公共關係費	72	72	0		
72	72	公共關係費	72	72	0		
781	972	材料及用品費	978	978	0		
5	4	使用材料費	4	4	0		
5	4	燃料	4	4	0		
776	968	用品消耗	974	974	0		
327	656	辦公（事務）用品	665	665	0		
11	11	報章雜誌	11	11	0		
66	42	農業與園藝用品及環境美化費	42	42	0		
20	10	化學藥劑與實驗用品	10	10	0		
26	20	食品	20	20	0		
19	14	醫療用品(非醫療院所使用)	14	14	0		
307	215	其他用品消耗	212	212	0		

新北市汐止區長安國民小學  
 新北市地方教育發展基金  
**各項費用彙計表**  
 中華民國113年度

單位：新臺幣千元

前 年 度 決 算 數	上 年 度 預 算 數	科 目	本 年 度 預 算 數				
			合 計	國民教育計畫	建築及設備計畫		
98	85	租金、償債、利息及相關手續費	90	90	0		
20	25	交通及運輸設備租金	25	25	0		
20	25	車租	25	25	0		
78	60	雜項設備租金	65	65	0		
78	60	雜項設備租金	65	65	0		
204	350	購建固定資產、無形資產、非理財目的之長期投資及營舍與設施工程支出	350	0	350		
204	350	購建固定資產	350	0	350		
54	85	購置機械及設備	85	0	85		
150	265	購置雜項設備	265	0	265		
14	1	稅捐及規費(強制費)	1	1	0		
14	1	規費	1	1	0		
14	1	行政規費與強制費	1	1	0		
486	547	會費、捐助、補助、分攤、照護、救濟與交流活動費	625	625	0		
2	2	會費	2	2	0		
1	1	學術團體會費	1	1	0		
1	1	職業團體會費	1	1	0		
430	458	捐助、補助與獎助	587	587	0		
361	358	獎助學員生給與	481	481	0		
69	100	其他捐助、補助與獎助	106	106	0		
39	72	補貼、獎勵、慰問、照護與救濟	21	21	0		
33	66	獎勵費用	15	15	0		
6	6	慰問、照護及濟助金	6	6	0		
15	15	競賽及交流活動費	15	15	0		
15	15	技能競賽	15	15	0		
1	5	其他	5	5	0		

### 各項費用彙計表

單位：新臺幣千元

[illegible]

新北市汐止區長安國民小學  
 新北市地方教育發展基金  
**預計平衡表**  
 中華民國113年12月31日

單位：新臺幣千元

111年12月31日 實 際 數	科 目	113年12月31日 預 計 數	112年12月31日 預 計 數	比較增減
17,651	資 產 合 計	17,251	17,451	-200
17,651	資 產	17,251	17,451	-200
17,246	流動資產	16,846	17,046	-200
17,246	現金	16,846	17,046	-200
17,246	銀行存款	16,846	17,046	-200
0	預付款項	0	0	0
0	預付費用	0	0	0
0	投資、長期應收款 項、貸墊款及準備金	0	0	0
0	準備金	0	0	0
0	退休及離職準備 金	0	0	0
405	其他資產	405	405	0
405	什項資產	405	405	0
405	暫付及待結轉帳 項	405	405	0
701,268	代管資產	701,268	701,268	0
-701,268	應付代管資產	-701,268	-701,268	0
16,359	負 債	16,359	16,359	0
14,562	流動負債	14,562	14,562	0
14,562	應付款項	14,562	14,562	0
14,562	應付代收款	14,562	14,562	0
0	應付費用	0	0	0
1,798	其他負債	1,798	1,798	0
1,798	什項負債	1,798	1,798	0
1,798	存入保證金	1,798	1,798	0
0	應付退休及離職 金	0	0	0
0	暫收及待結轉帳 項	0	0	0
1,292	基金餘額	892	1,092	-200
1,292	基金餘額	892	1,092	-200
1,292	基金餘額	892	1,092	-200
1,292	累積餘額	892	1,092	-200
17,651	負債及基金餘額合計	17,251	17,451	-200

信託代理與保證資產  
 保管品  
 保證品

312 信託代理與保證負債  
 4 應付保管品  
 307 應付保證品

312  
 4  
 307

新北市汐止區長安國民小學

新北市地方教育發展基金

資本資產明細表

中華民國113年度

單位：新臺幣千元

項 目	取得成本 (期初餘額)	以前年度 累計折舊/ 長期投資 評價	本 年 度 變 動					本年度累 計折舊/長 期投資評 價變動數	期末餘額
			增 加		減 少		主要增減 原因說明		
			金 額	類型	金 額	類型			
非理財目的之長期投資									
土地									
土地改良物	2,350	1,237						203	910
房屋及建築	4,684	4,177						435	73
機械及設備	6,066	4,571	85	(1)				385	1,194
交通及運輸設備	1,017	684						62	271
雜項設備	10,531	4,923	265	(1)				673	5,201
購建中固定資產									
租賃資產									
租賃權益改良									
電腦軟體	40				8	(11)			32
權利									
發展中之無形資產									
其他無形資產									
遞耗資產									
其他									
合計	24,688	15,592	350		8			1,758	7,680

註：

